

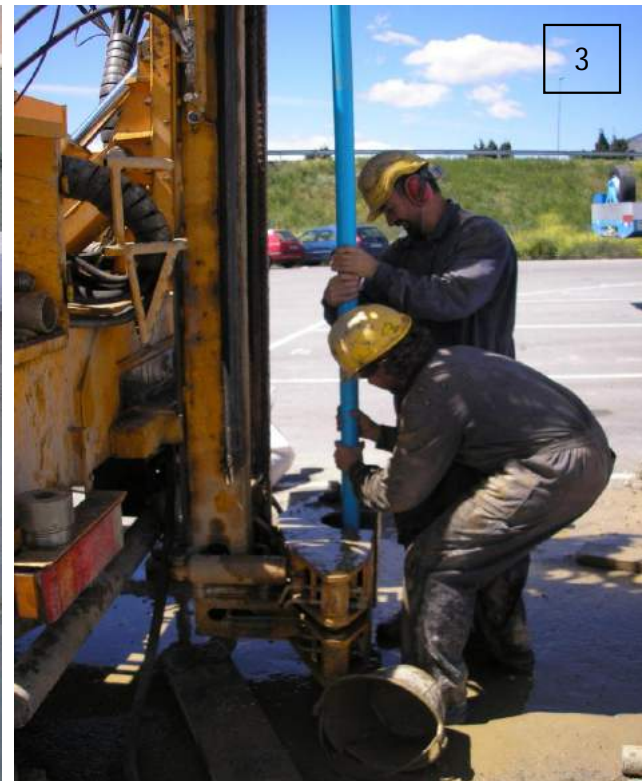
CARACTERIZACIÓN DE EMPLAZAMIENTOS POTENCIALMENTE CONTAMINADOS CONSTRUCCIÓN DE PIEZÓMETROS Y CAPTADORES DE VAPOR



1



2



3



4

1. Perforación sondeo
2. Tubería de PVC piezómetros
3. Instalación piezómetro
4. Nivelación topográfica piezómetros
5. Engravillado del piezómetro
6. Desarrollo intensivo con bomba autoaspirante
7. Piezómetro finalizado con arqueta metálica



5



6



7

